



Beschäftigtenbefragung für den TARIFVERTRAG. ZUKUNFT. IKEA ist gestartet

Am 7. Oktober hat die ver.di-Bundestarifkommission die Beschäftigtenbefragung gestartet. Bis zum 28. Oktober könnt Ihr Euch beteiligen!

Digitalisierung ohne Plan und Konzept – und ohne Beteiligung der Beschäftigten?! Dass sie das will – diesen Eindruck erweckt die Unternehmensleitung bei der Umsetzung der Digitalisierungsstrategie. Die Beschäftigten und betrieblichen Interessenvertretungen werden nur scheinbar informiert und nicht in die Pläne einbezogen. Und momentan geht es nur um Kosten – im Besonderen um die Senkung der Personalkosten. Von einer tragfähigen Digitalisierungsstrategie im Sinne der Beschäftigten und des Unternehmens kann keine Rede sein.



**TARIFVERTRAG.
ZUKUNFT.
IKEA.** 
Entdecke die Möglichkeiten!



Uns reicht es! Deshalb setzt die ver.di-Bundestarifkommission mit Unterstützung des GBR den Zukunftstarifvertrag auf die Tagesordnung – und zwar mit den Beschäftigten. Niemand hat so viel Erfahrung, Praxis-, Fachwissen und Gestaltungskompetenz wie die Beschäftigten bei Ikea.

Wir sind überzeugt: Die Zukunft von Ikea sind die Beschäftigten. Und diese brauchen sichere Arbeitsplätze, Wertschätzung und gute und gesunde Arbeitsbedingungen, funktionierende Arbeitsmittel und Abläufe – und das auch nach der sogenannten Business Transformation. Deshalb müssen die Beschäftigten einbezogen und gefragt werden. Wo liegen ihre Ängste, und was brauchen sie, um fit für die digitale Transformation zu sein?

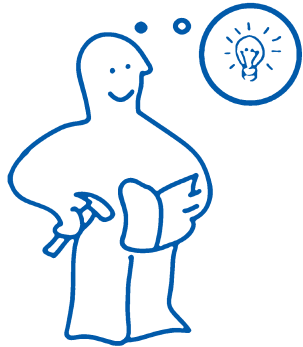


Handel

Vereinte
Dienstleistungs-
gewerkschaft



Mit der Kurz-Befragung (5 Minuten) starten wir in einen Beteiligungsprozess. Wir haben das Ziel, die Digitalisierung bei Ikea gemeinsam



mit den Beschäftigten durchzusetzen und in ihrem Sinne mitzugestalten.

Für eine tragfähige Zukunft von Ikea und der Beschäftigten!

Es geht um Eure Zukunft. Beteiligt Euch, solidarisiert und organisiert Euch!

Eure ver.di-Bundestarifkommission IKEA

Die Befragung ist völlig anonym, es werden keinerlei personenbezogene Daten erfasst.

Hinweis zur Kurzbefragung

Ihr könnt euer Smartphone, ein Tablet oder einen Computer nutzen. Mit diesem Link oder QR-Code startet ihr die Befragung: handel.verdi.de/ikea



Jetzt Mitglied werden. Es geht auch online: mitgliedwerden.verdi.de



Beitrittserklärung
 Änderungsmitteilung

 Mitgliedsnummer:

Vertragsdaten

Titel Vorname Name
 Straße Hausnummer
 Land/PLZ Wohnort
 Staatsangehörigkeit
 Telefon
 E-Mail
 PLZ Ort
 Branche
 ausgeübte Tätigkeit
 monatlicher Bruttoverdienst Lohn-/Gehaltsgruppe o. Besoldungsgruppe Tätigkeits-/Berufsjahre o. Lebensalterstufe
 €
 Monatsbeitrag in Euro
 Der Mitgliedsbeitrag beträgt nach § 14 der ver.di-Satzung pro Monat 1 % des regelmäßigen monatlichen Bruttoverdienstes, jedoch mindestens 2,50 Euro.

SEPA-Lastschriftmandat

Vereinte Dienstleistungsgewerkschaft
 Gläubiger-Identifikationsnummer: DE61ZZZ00000101497
 Die Mandatsreferenz wird separat mitgeteilt.
 Ich ermächtige ver.di, Zahlungen von meinem Konto mittels Lastschrift einzuziehen. Zugleich weise ich mein Kreditinstitut an, die von ver.di auf mein Konto gezogenen Lastschriften einzulösen. Hinweis: Ich kann innerhalb von acht Wochen, beginnend mit dem Belastungsdatum, die Erstattung des belasteten Betrages verlangen. Es gelten dabei die mit meinem Kreditinstitut vereinbarten Bedingungen.
 BIC IBAN
 Ort, Datum und Unterschrift

Datenschutzhinweise

Ihre personenbezogenen Daten werden von der Gewerkschaft ver.di gemäß der europäischen Datenschutzgrundverordnung (DSGVO) und dem deutschen Datenschutzrecht (BDSG) für die Begründung und Verwaltung Ihrer Mitgliedschaft erhoben, verarbeitet und genutzt. Im Rahmen dieser Zweckbestimmungen werden Ihre Daten ausschließlich zur Erfüllung der gewerkschaftlichen Aufgaben an diesbezüglich besonders Beauftragte weitergegeben und genutzt. Eine Weitergabe an Dritte erfolgt nur mit Ihrer gesonderten Einwilligung. Die europäischen und deutschen Datenschutzrechte gelten in ihrer jeweils gültigen Fassung. Weitere Hinweise zum Datenschutz finden Sie unter <https://datenschutz.verdi.de>.
 Hiermit erkläre ich meinen Beitritt zu ver.di / zeige Änderungen meiner Daten an¹⁾ und nehme die **Datenschutzhinweise** zur Kenntnis.
 Ort, Datum und Unterschrift
¹⁾ nichtzutreffendes bitte streichen

Nur für Lohn- und Gehaltsabzug!

Personalnummer
 Ich stimme der Entrichtung meines Mitgliedsbeitrages im Lohn-/Gehaltsabzugsverfahren zu und willige in die Übermittlung der hierfür erforderlichen Daten zwischen meinem Arbeitgeber und ver.di ein. Diese Einwilligung kann ich jederzeit mit Wirkung für die Zukunft gegenüber ver.di oder meinem Arbeitgeber widerrufen.
 Ort, Datum und Unterschrift

W-3450-03-0518